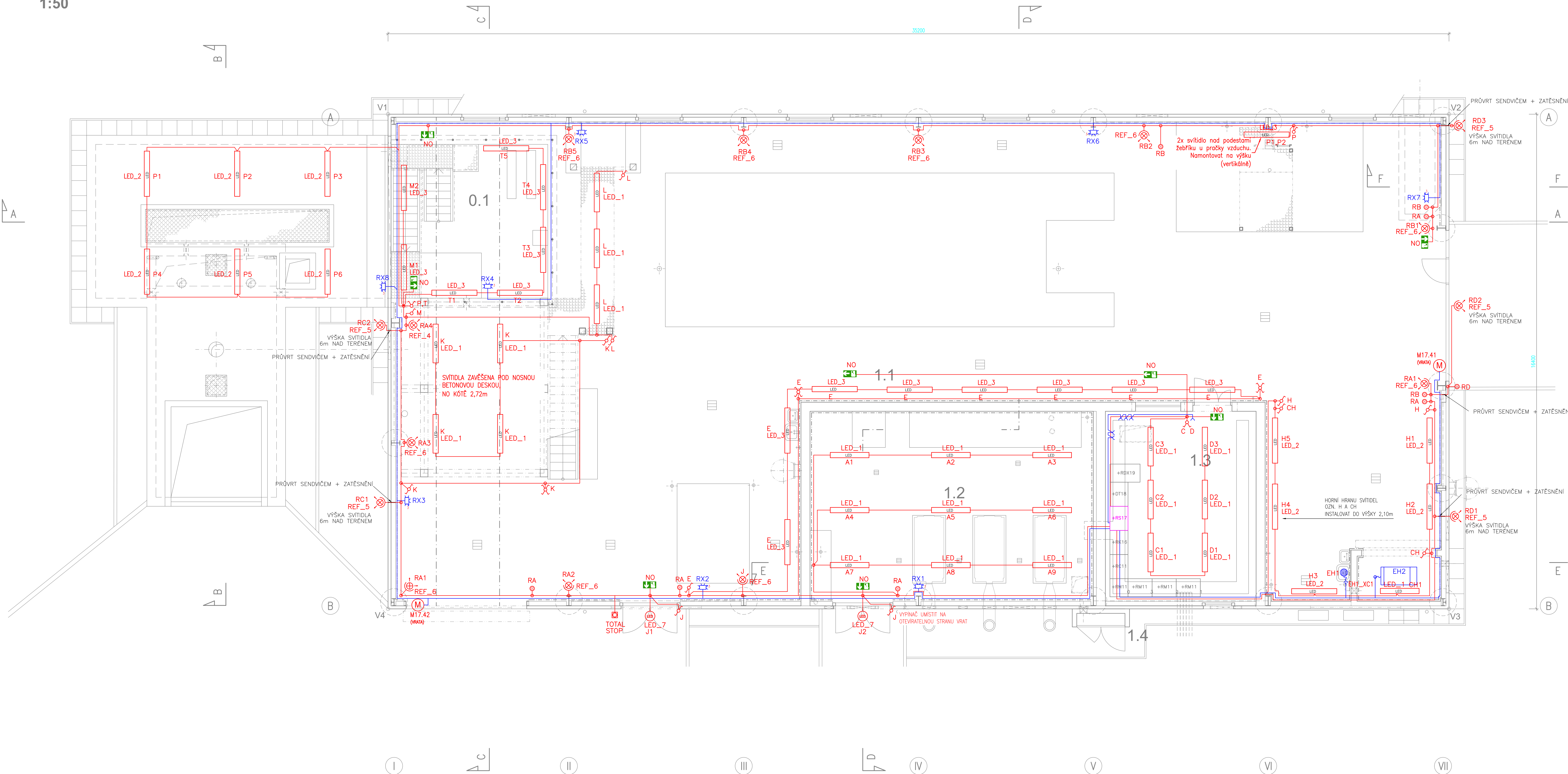


PŮDORYS 1.NP
1:50



LEGENDA SVÍTIDEL

LED_1	23 ks	ELEKTRO-LUMEN HEFRON 12 3k5 840 Průmyslové LED svítidlo (3500 lm; 26.0 W; 1xLED); IP65
LED_2	11 ks	ELEKTRO-LUMEN HEFRON 12 5k3 840 Průmyslové LED svítidlo (5300 lm; 39.0 W; 1xLED); IP65
LED_3	21 ks	ELEKTRO-LUMEN HEFRON 15 7k0 840 Průmyslové LED svítidlo (7000 lm; 51.0 W; 1xLED); IP65
REF_4	1 ks	ELEKTRO-LUMEN NITYA M P 21k7 740 Reflektorové svítidlo / Floodlight luminaire (19501 lm; 144.0 W; 1xLED); IP65
REF_5	5 ks	ELEKTRO-LUMEN NITYA S P2 10k7 740 Reflektorové svítidlo / Floodlight luminaire (8330 lm; 68.0 W; 1xLED); IP65
REF_6	10 ks	ELEKTRO-LUMEN NITYA S T5A 15k3 740 Reflektorové svítidlo / Floodlight luminaire (11873 lm; 97.0 W; 1xLED); IP65
LED_7	2 ks	LED PRŮMYSLOVÉ SVÍTIDLO PŘÍSAZENÉ LED/12W/230V IP66 (Fulgur 28844)
NO	8 ks	LED SVÍTIDLO DOČASNÉ NOUZOVÉ OSVĚTLENÍ, IP66 1x18W, 1h

VÝŠKA ZAVĚŠENÍ LINIOVÝCH SVÍTIDEL = +3,00 m

VÝŠKA ZAVĚŠENÍ REFLEKTOROVÝCH SVÍTIDEL = +5,7 AŽ 7 m

LEGENDA ELEKTRO

LED	SVÍTIDLO LINIOVÉ LED
LED	PŘÍSAZENÉ LED SVÍTIDLO KULATÉ
REF	SMĚROVÝ REFLEKTOR ŠIROKOZÁŘIČ
EH1	ELEKTRICKÝ OHŘÍVAČ VODY (DOD. ZTI)
RX1	ZÁSUVKOVÁ ROZVODNICE; 2x230V; 1x400v/16A
A	DVOUZÁSUVKA 230V/16A
A	ZÁSUVKA 230V/16A
R*	TLAČÍTKO PRO IMPULZNÍ OVLÁDÁNÍ SVĚTEL
—	KABELOVÉ VEDENÍ SVĚTELNÝCH OBVODŮ
—	KABELOVÉ VEDENÍ ZÁSUVK A ZÁSUVKOVÝCH SKŘÍNÍ

KABELY A PŘÍSTROJE BUDOU V PROSTORÁCH S001 A V KOTELNĚ VEDENY NA POVRCHU PO KABELOVÝCH RÓSTECH.
OVLÁDACÍ PRVKY ELEKTROINSTALACE BUDOU INSTALOVÁNY NA POVRCHU, V MIN. KRYTÍ IP44.

VÝŠKOVÝ SYSTÉM BIV		SOUDŘADNICOVÝ SYSTÉM S-JTK	
6			
5			
4			
3			
2			
1			
REVIZE	POPIS	DATUM	SCHVÁL.

Sweco Hydroprojekt a.s. divize Morava Hudcova 487/76a, 612 00 Brno, brno@sweco.cz; www.sweco.cz				SWECO Sustainable engineering and design	
VYPRACOVAL	ING. R. MENŠÍK	HIP	ING. R. MENŠÍK	T. KONTROLA	ING. T. MACHÁČ
PROJEKTANT	ING. M. STOJAŠPAL	REIDIT DIVIZE	ING. M. STOJAŠPAL	DATUM	03/2022
OBJEDNATEL PO	Vodohospodářská zařízení Šumperk, a. s., Jilová 6, Šumperk			OKRES	ŠUMPERK
AKCE				ČÍSLO ZÁKÁZKY	22-1154-0100
				STUPĚŇ	DPS
				FORMÁT	A4
				MĚŘÍTKO	1:50
				ARCHIVNÍ ČÍSLO	00115402203
ČÁST STAVBY	D.1.4.5 - SILNOPROUDÁ ELEKTROTECHNIKA			SOPS	SO 01, SO 02
PŘÍLOHA:	SO 01 SUŠÁRNA KALŮ - DISPOZICE			ČÍSLO PŘÍLOHY	D.1.4.5.2
					0

Opisování této dokumentace je omezeno i vzhledem k omezením z užití této dokumentace. Jméno osoby (jak fyzické, tak právnické) neprojde žádnou kontrolou, výše uvedeného souhlasu s užitím této dokumentace ani její část jakékoli výtisk, kopie (ani jiné) způsobem rozmnožením nebo zjištěním obsahu, není zárukou, že obsah této dokumentace bude přesně odpovídat skutečnosti.
Poznámka: Podpisy zpracovatelů jsou přetvářeny pouze k vizuálnímu účelu 01 nebo originálu (přílohy).